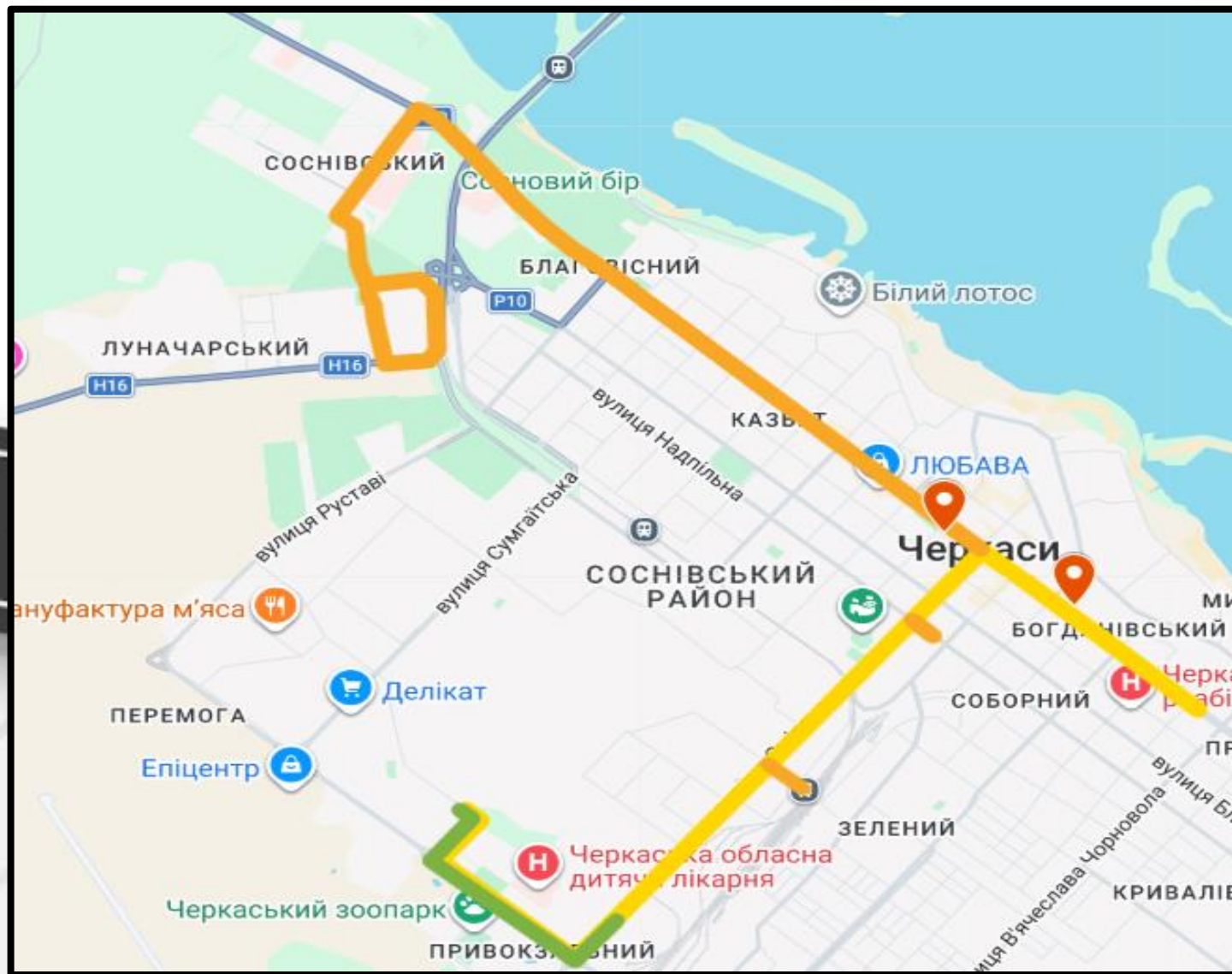


# Проект безбар'єрного маршруту



Посилання тут



**Безбар'єрний маршрут – це забезпечення можливості самостійного пересування по населеному пункту та доступу до інфраструктури для маломобільних груп населення, створення сприятливих умов для соціальної інтеграції та рівних можливостей у користуванні селищним простором**

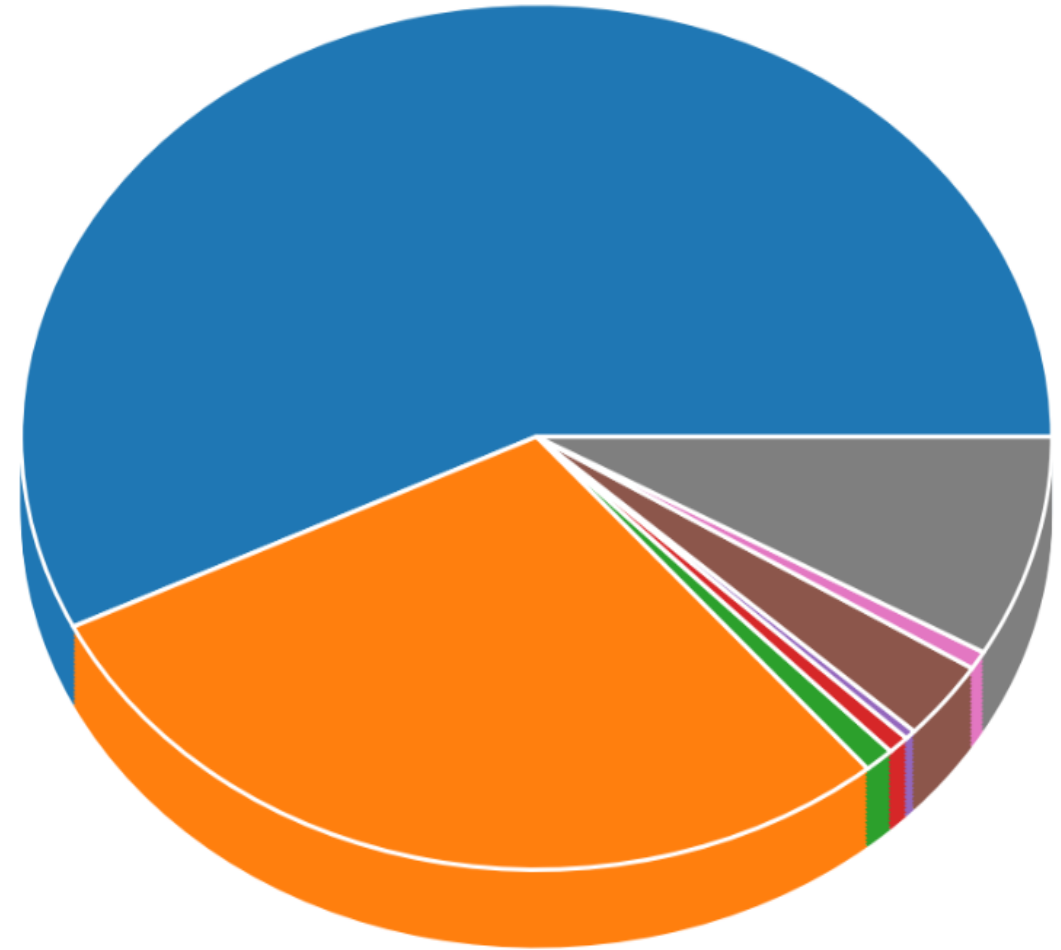


- Частка маломобільних груп населення у населеному пункті.
- Оцінка ступеня безбар'єрності об'єктів у населеному пункті.
- Точки тяжіння (об'єкти, які найчастіше відвідують).

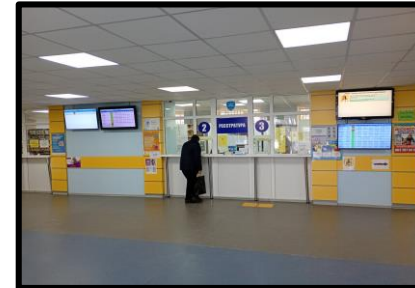
## Структура маломобільних груп населення м. Черкаси



- Особи похилого віку (58 621)
- Особи з інвалідністю (29 576)
- Інвалідність внаслідок війни (974)
- Користуються кріслом колісним (700+)
- Порушення зору (360)
- Люди з дитячими візками (3000+)
- Вагітні жінки (700+)
- Діти до 7 років (8500+)



# Точки тяжіння маршруту Заклади охорони здоров'я:



**КНП «П'ятий Черкаський міський центр первинної медико-санітарної допомоги»**

**КНП «Третя Черкаська міська лікарня швидкої медичної допомоги»**

**Відділення жіночого здоров'я та перинатальної медицини**

**КНП «Черкаська міська стоматологічна поліклініка»**

**Реабілітаційно-оздоровча клініка «АСТРА»  
Медичний центр Здоров'я**

**Обласна дитяча лікарня**

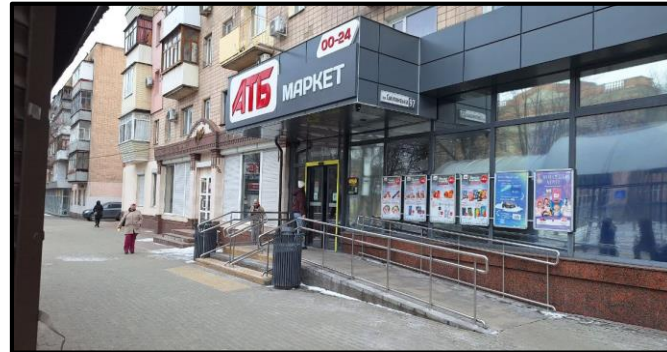
**Медичний центр «СЛАВУТИЧ»**

**Медична діагностика «Дніпролаб»  
Медична лабораторія «Synevo»  
Медичний центр «Провіденс»**



# Точки тяжіння маршруту Органи місцевого самоврядування та державні заклади



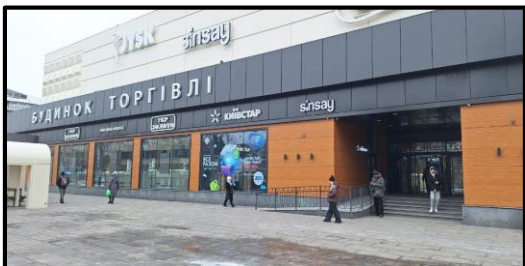
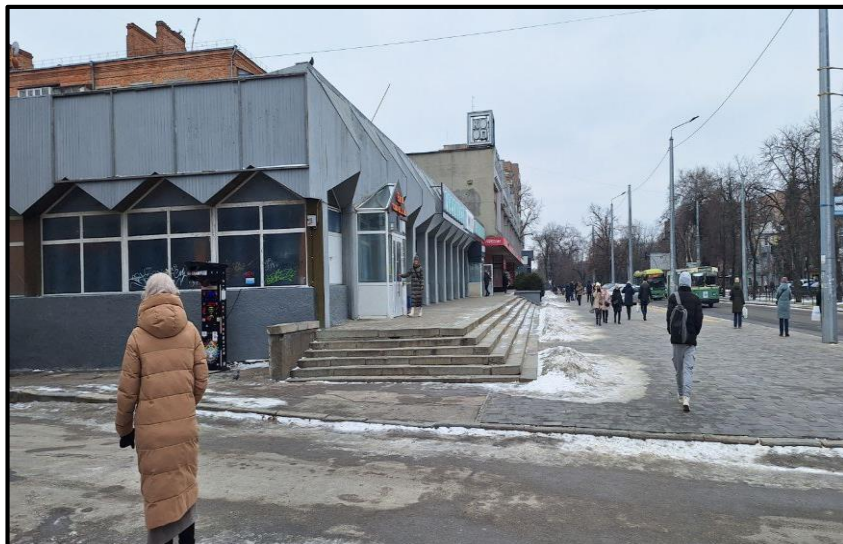
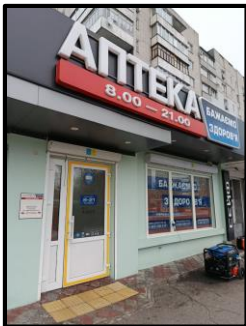


## Точки тяжіння маршруту Заклади торгівлі та аптеки



# Точки тяжіння маршруту

## Заклади торгівлі та аптеки



# Точки тяжіння маршруту Навчальні, культурні заклади, рекреаційні зони та інше



# Точки тяжіння маршруту Навчальні, культурні заклади, рекреаційні зони та інше



# Перелік основних заходів

## ◆ 1. Аудит та планування

- Обстеження існуючої інфраструктури
- Виявлення фізичних та інформаційних бар'єрів

## ◆ 2. Інфраструктурні рішення

- Влаштування понижених бордюрів
- Облаштування тактильної плитки
- Ремонт і вирівнювання тротуарів
- Встановлення пандусів відповідно до ДБН
- Облаштування безпечних пішохідних переходів
- Доступні зупинки громадського транспорту

## ◆ 3. Транспортна доступність

- Низькопідлоговий транспорт
- Аудіо- та візуальне інформування в транспорті
- Облаштування доступних паркомісць

## ◆ 4. Навігація та інформація

- Контрастна навігація
- Шрифти Брайля та тактильні покажчики
- Онлайн-карта маршруту з описом доступності

## ◆ 5. Організаційні заходи

- Навчання персоналу
- Контроль за дотриманням стандартів доступності
- Регулярний моніторинг та оновлення маршруту



## Очікувані результати:

Ініціатива створення безбар'єрного маршруту в громаді є ключовим кроком до побудови інклюзивного суспільства, де кожен має рівні можливості, особливо в сучасних умовах, коли доступність і рівність стають пріоритетами. Доступність вулиць та інфраструктури громади, зокрема з огляду на розташування основних соціальних об'єктів, що повинні бути доступними для всіх, є вектором роботи місцевого самоврядування, органів державної влади, громадських формувань та підприємців. Розробка безбар'єрного маршруту допоможе доступність громадського простору, що не повинен бути обмеженим ні для кого.



Робоча група просить  
підтримати  
запропонований маршрут  
та винести його на розгляд  
та затвердження Ради  
безбар'єрності Черкаської  
міської територіальної  
громади

